

Kreislaufwirtschaft und neue Geschäftsmodelle

–

Eine Chancenlandschaft für Unternehmen

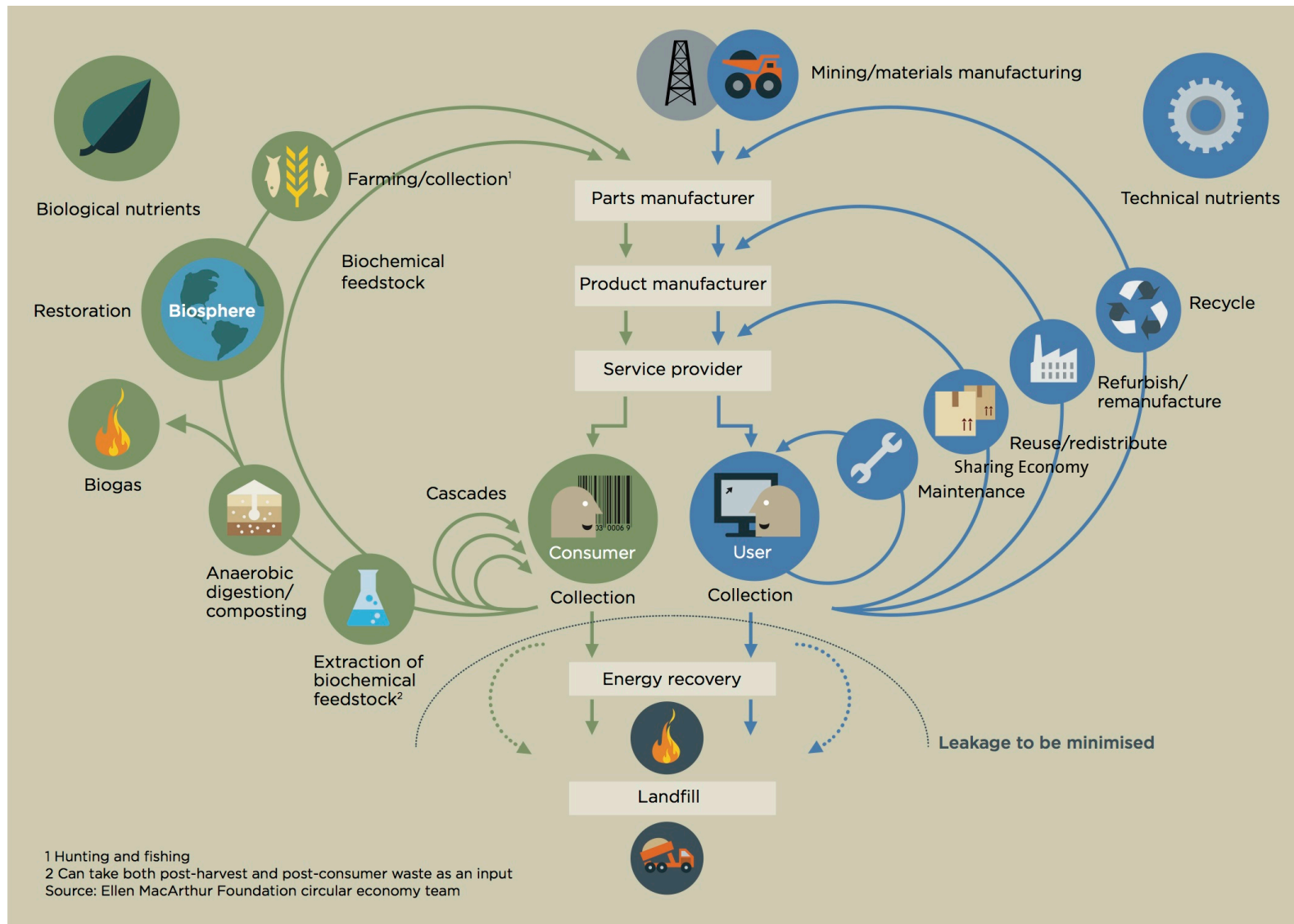
05. 03. 21 – Nationales Ressourcenforum Österreich, Salzburg
Raphael Fasko – Rytec Circular

Kreislaufwirtschaft – Mehr als Recycling



Quelle: Ellen McArthur Foundation und EPEA

Kreislaufwirtschaft – Schliessung der Stoff- & Produktkreisläufe

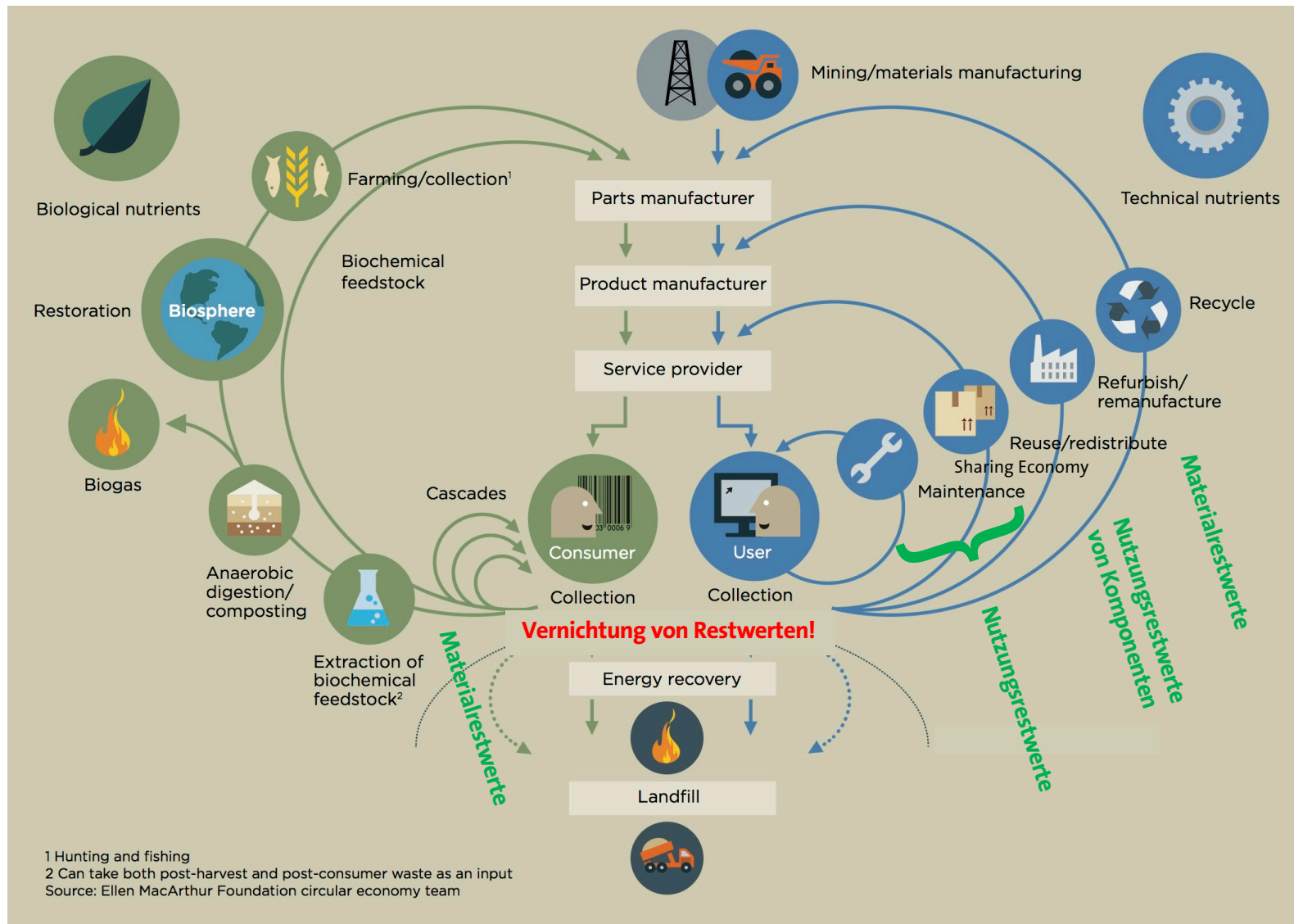


Quelle: Ellen MacArthur Foundation und EPEA

Kreislaufwirtschaft ist mehr als «mehr Recycling»

Paradigmenwechsel von technischen End-of-Pipe Lösungen
hin zur Kreislaufschliessung in
allen Produktlebensphasen & per Design.

Ökonomische Logik – Aktivierung von Restwerten

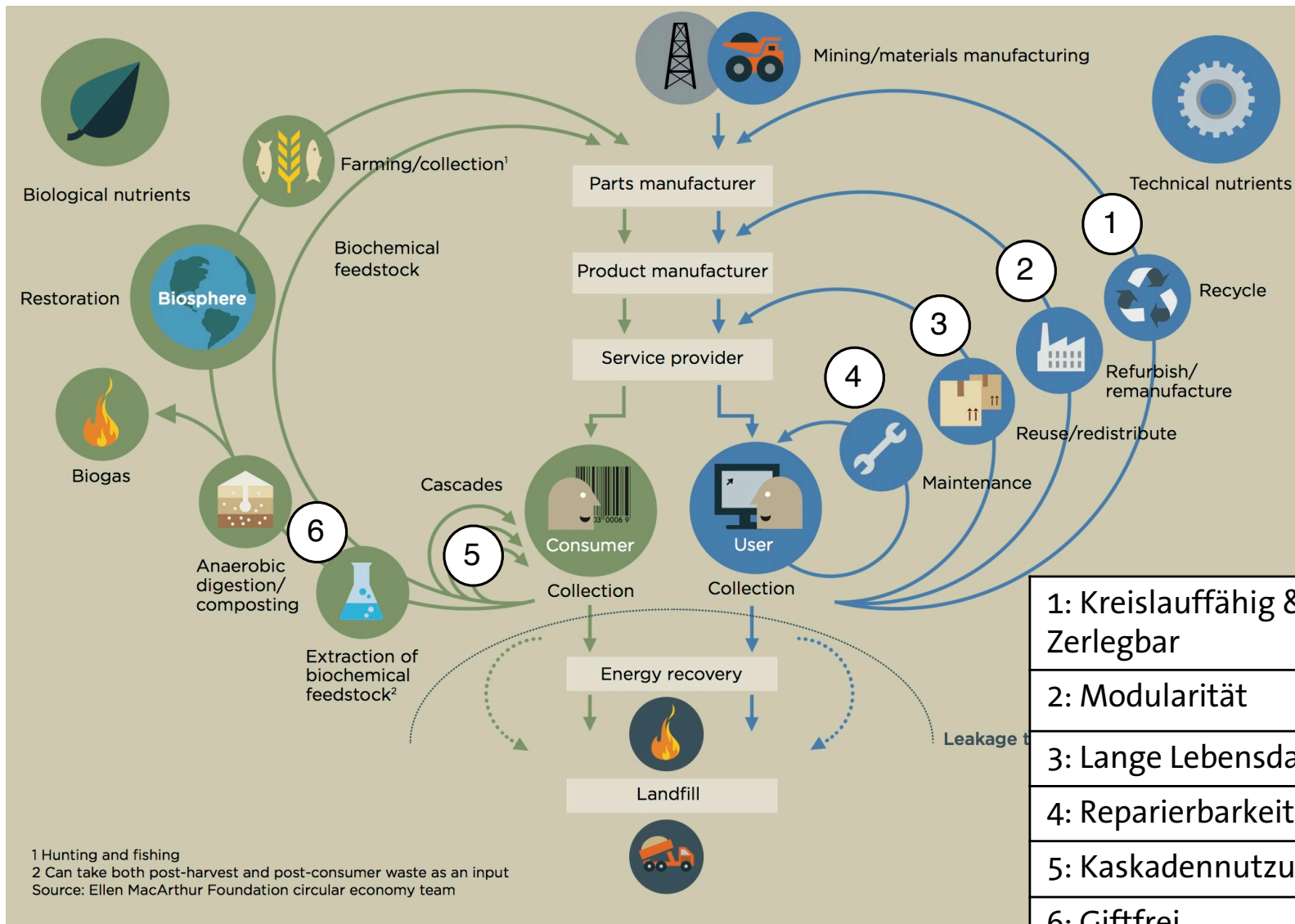


Quelle: Ellen MacArthur Foundation und EPEA

Beispiel: Aufbereitung von Bildschirmverkleidungen



6 Designprinzipien: Kreislaufeigenschaften des Produkts

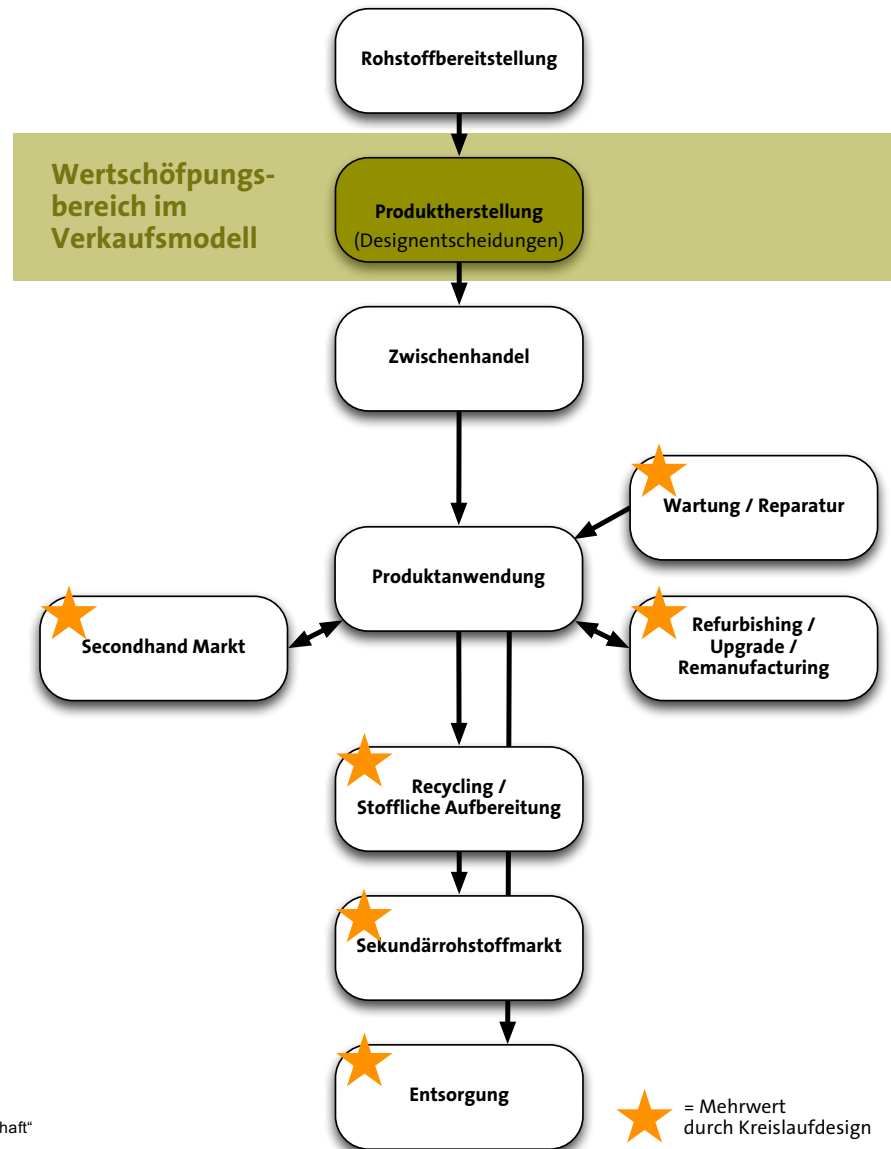


Quelle: „Geschäftsmodelle zur Förderung einer Kreislaufwirtschaft“, sanu durabilitas, Rytec AG aufbauen auf Ellen McArthur Foundation und EPEA

Was steht im Weg?

**Wieso setzt sich
Ökodesign, Kreislaufdesign oder Design for Recycling
nicht in der Breite durch?**

Wertschöpfungskette im Verkaufsmodell



Neue Geschäftsmodelle sind der Ansatzpunkt

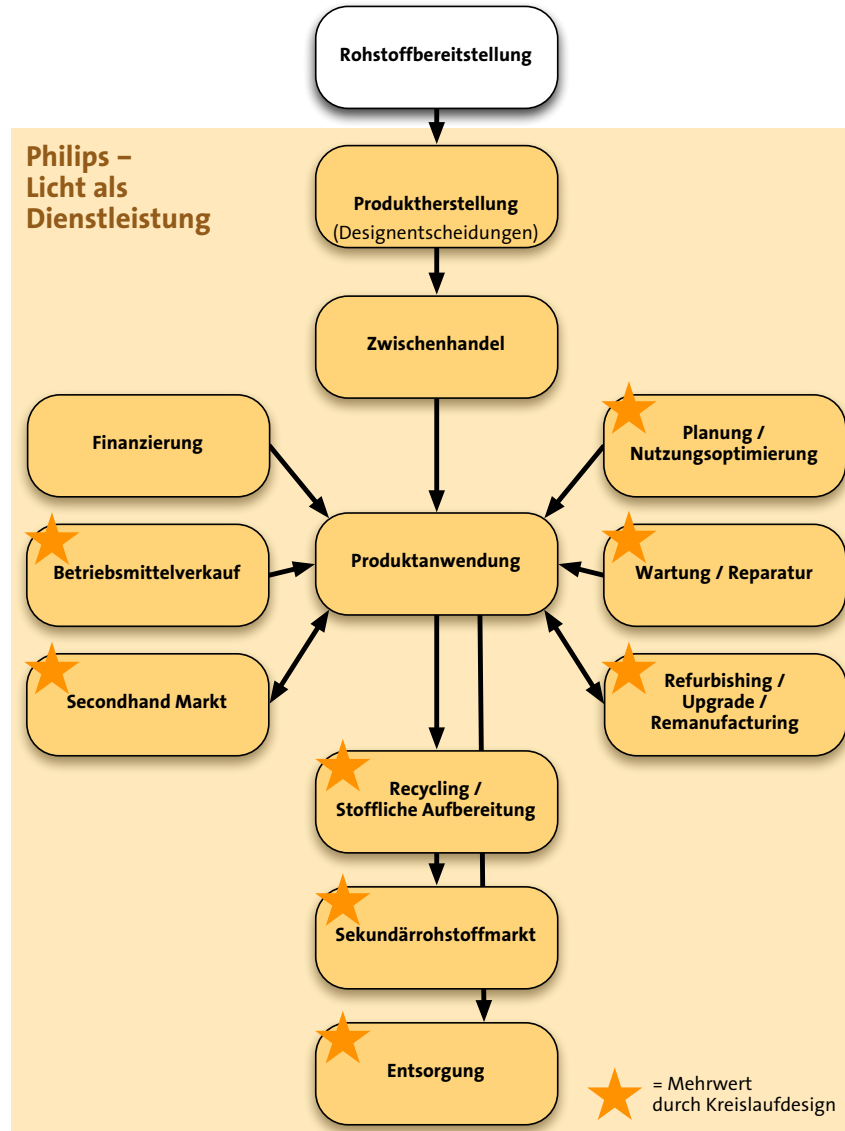


&

Rückkauf oder gesicherter Rücklauf

Dienstleistung – Product as a Service

Philips: Licht als Dienstleistung



Quelle: Turntoo

Quelle: „Geschäftsmodelle zur Förderung einer Kreislaufwirtschaft“
sanu durabilitas, Rytec AG

Dienstleistung – Product as a Service



- Lastwagen Flotten: der gefahrene Kilometer wird gezahlt



Das MICHELIN Mehr-Leben-Konzept für Lkw-Reifen

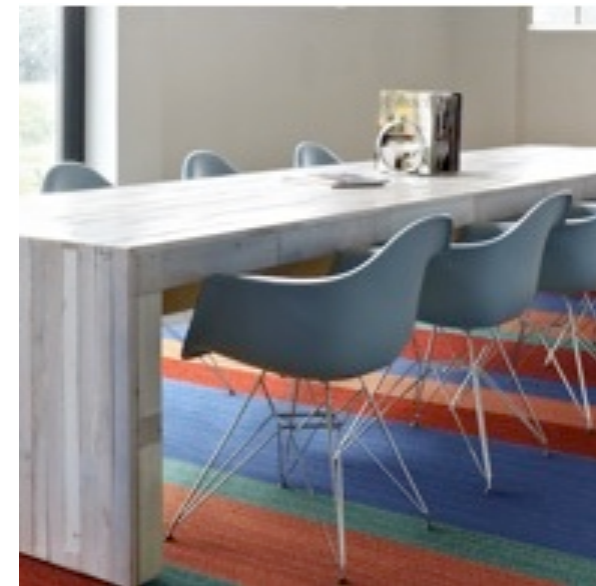
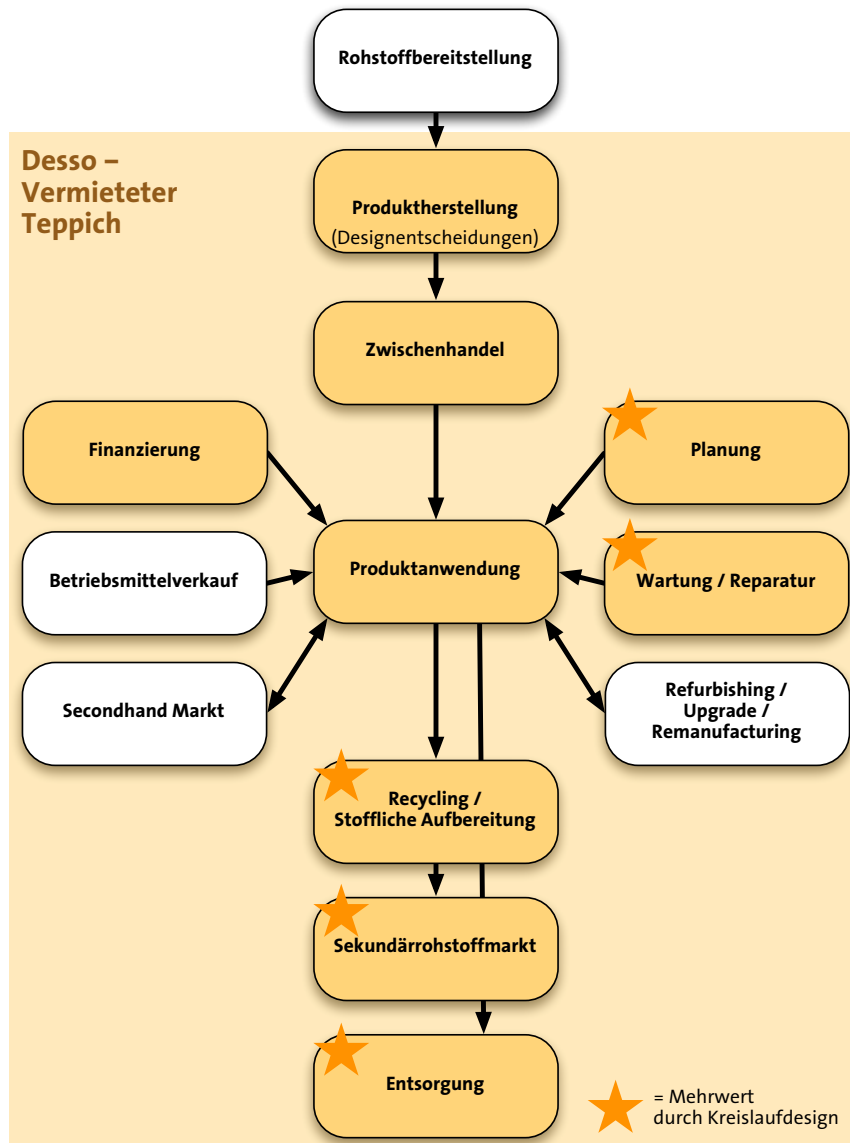
<p>MICHELIN Neureifen</p> <p>Mit technologisch hoch entwickelter Karkasse</p>	<p>Nachschnitten des MICHELIN Neureifens</p> <p>Sie fahren durchschnittliche 25% mehr km¹⁾ Bis zu 2 Liter Kraftstoffeinsparung pro 100 km²⁾</p>	<p>MICHELIN <i>Remix</i> Runderneuerung</p> <p>Sie fahren bis zu 100% mehr km¹⁾</p>	<p>Nachschnitten des MICHELIN REMIX Reifens</p> <p>Sie fahren durchschnittliche 25% mehr km¹⁾ Bis zu 2 Liter Kraftstoffeinsparung pro 100 km²⁾</p>



Beschreibung des schwierigen Weges bis zur Etablierung des Angebotes:
<http://www.solution-readiness.ch/wp-content/uploads/Case-Michelin.pdf>

Miete – NICHT Leasing

Desso: Teppichmiete



Quelle: Desso

Miete



Mietwäsche-Service - komplettes Textilmanagement

Das Hauptgeschäft von CWS-boco ist der Mietservice (Leasing). Sie **mieten** die boco Berufskleidung. Im Mietpreis inbegriffen sind die fachgerechte **Wäsche, die Qualitätskontrolle, allfällige Reparaturen** sowie die regelmässige **Anlieferung/Abholung** der Bekleidung.

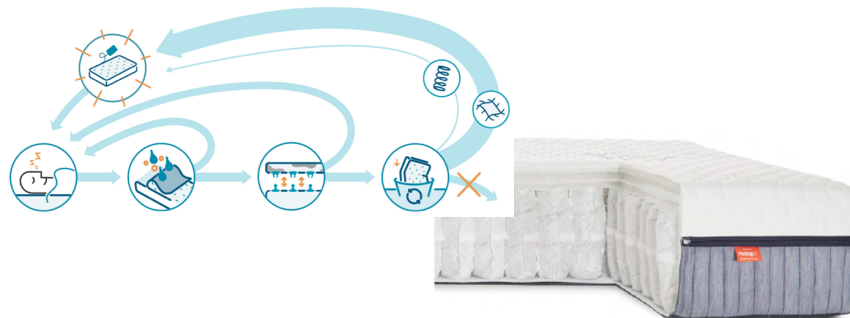
- > Mieten statt kaufen: Lernen Sie die Vorteile des boco Mietservices kennen!



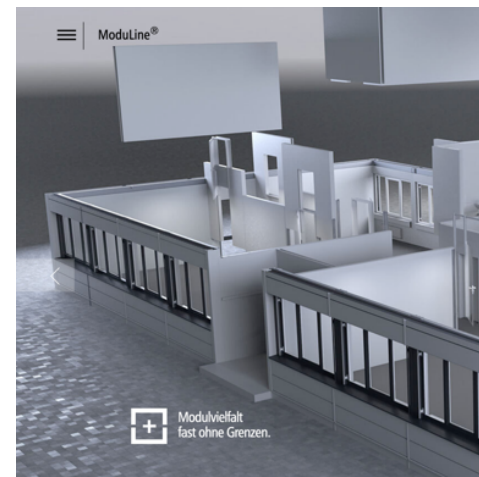
Waschraummanagement von CWS



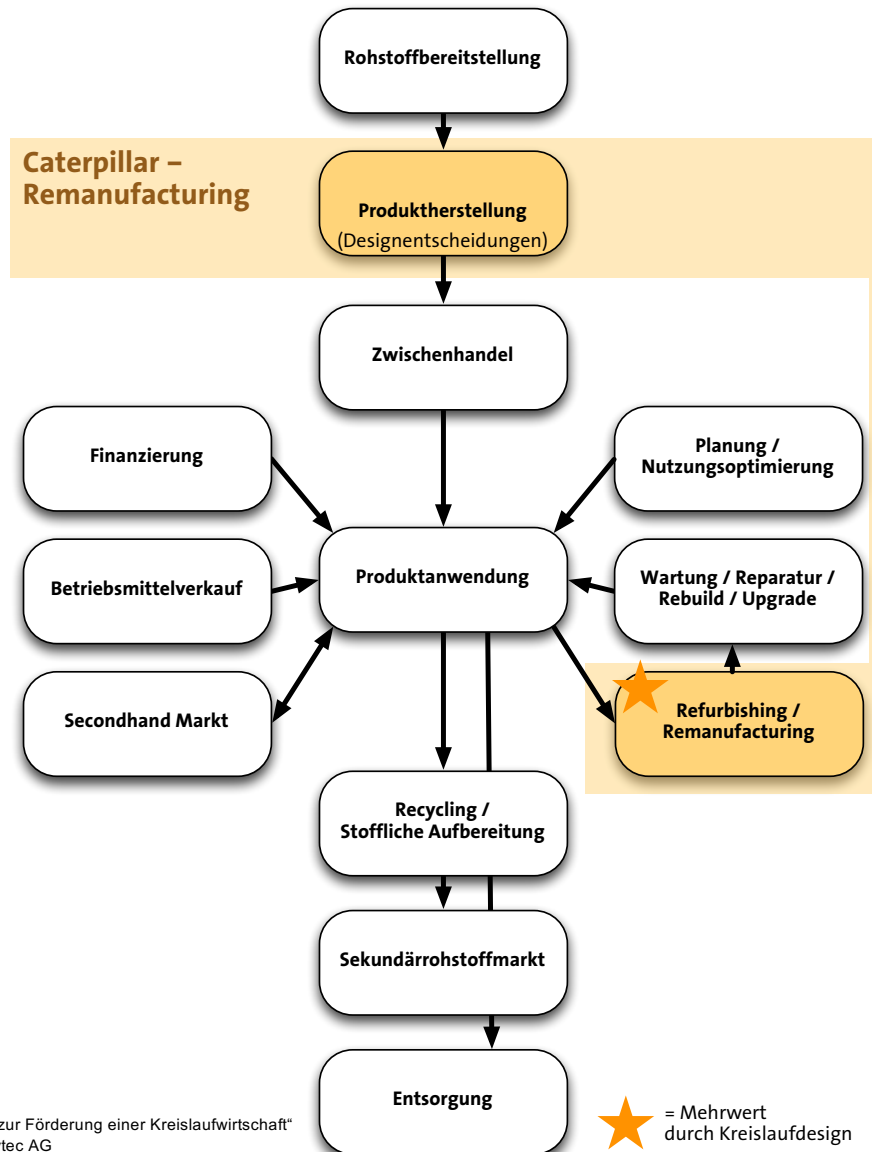
Flottenmanagement >



- Ticking/cover:** 100% polyester
- Kepi:** 100% polyester
- 3D Mesh:** 2 layers 100% polyester (comfort)
- Pocket springs:** Steel and polyester (support)
- 3D mesh:** 100% polyester



Verkauf mit Pfand – Rückkauf Caterpillar: Remanufacturing



Quelle: Caterpillar

Verkauf mit Pfand

Caterpillar: Remanufacturing

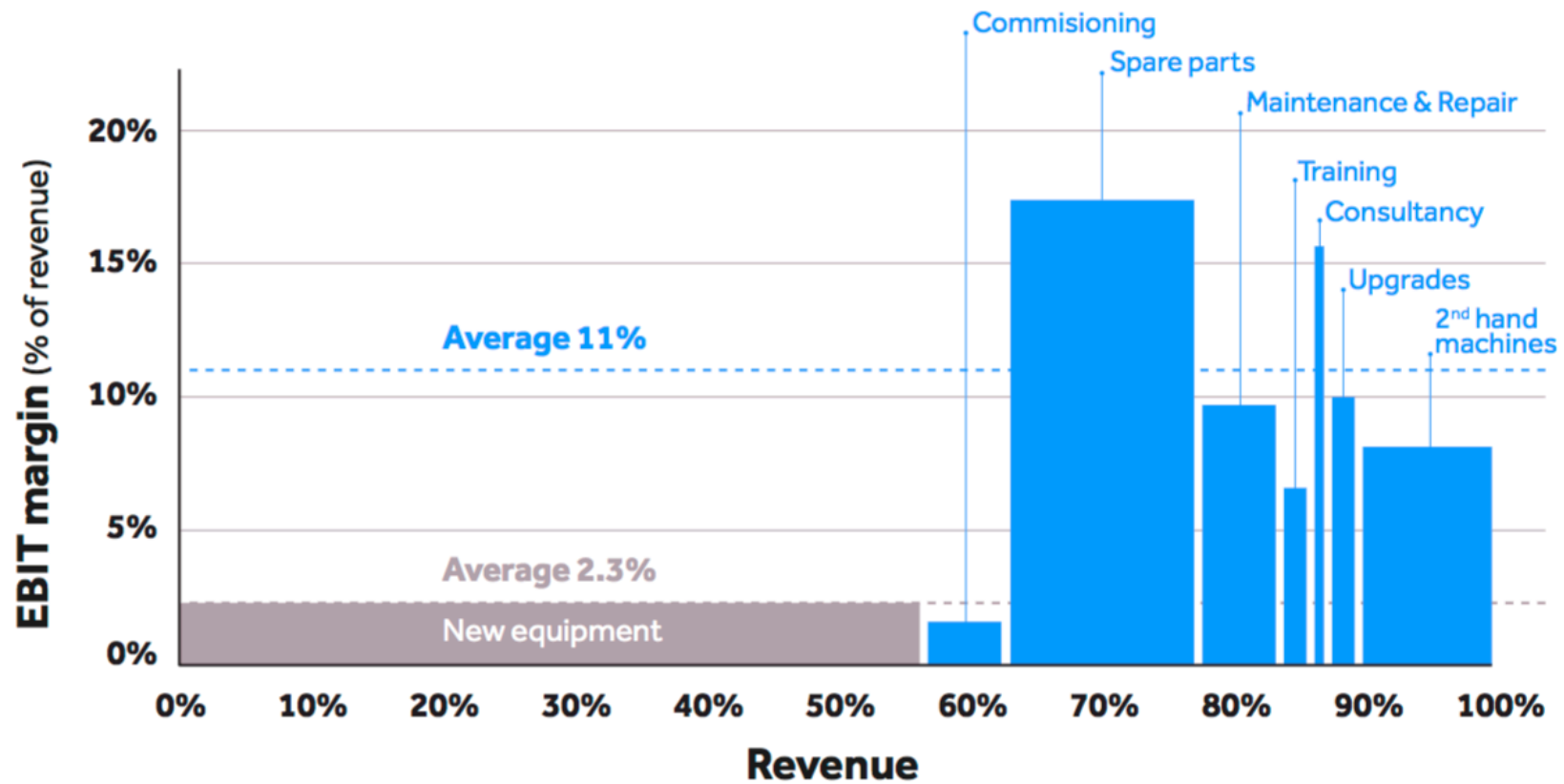


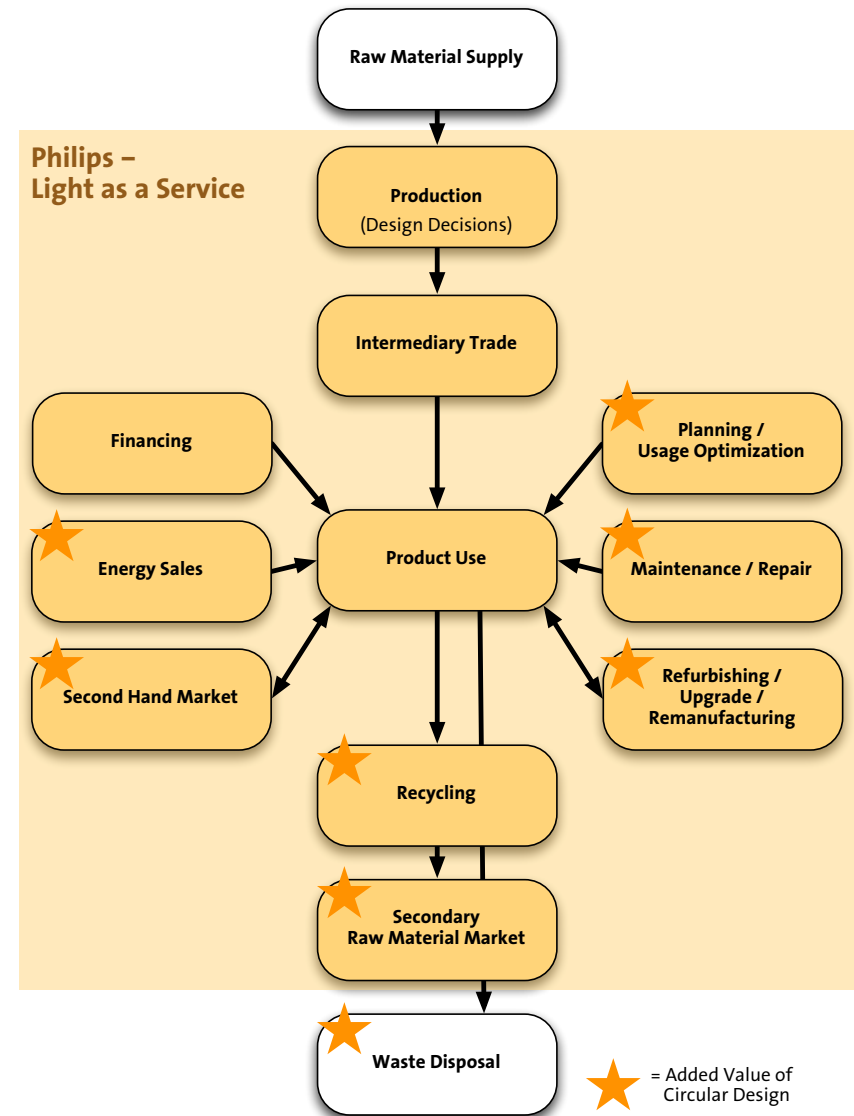
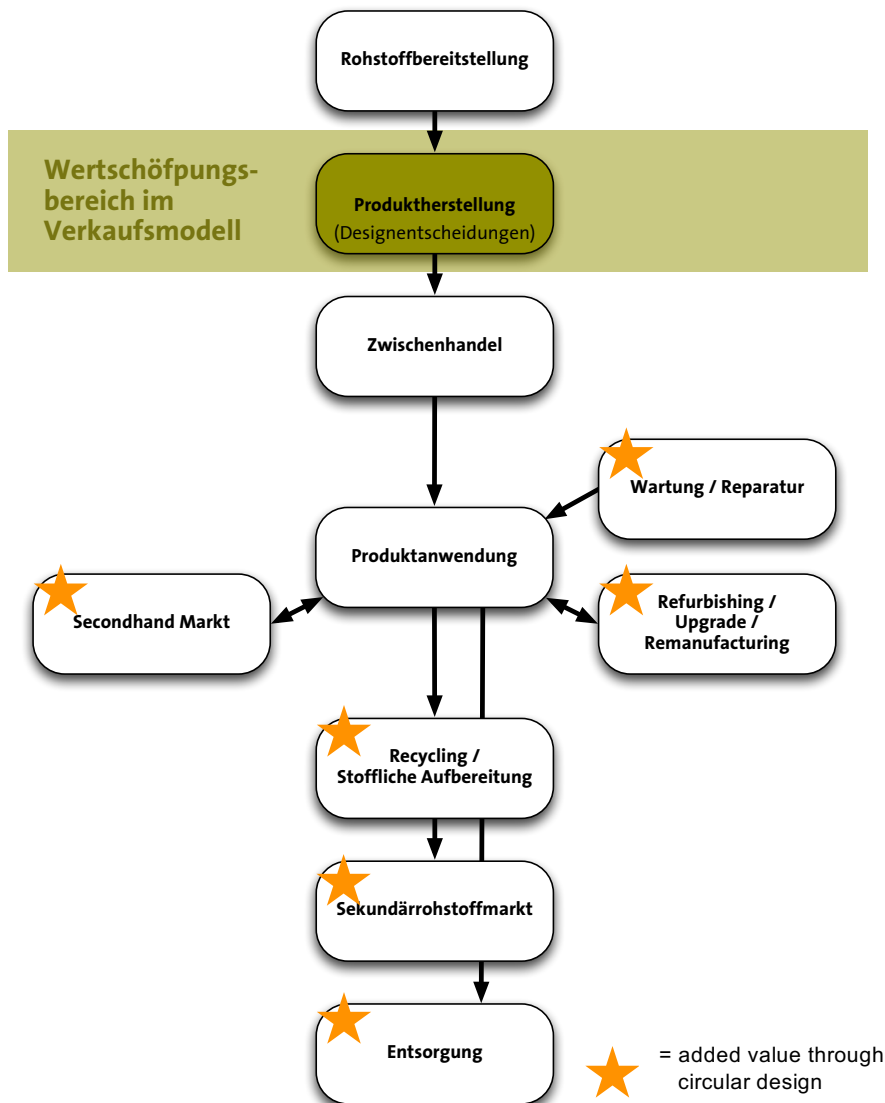
Figure 3: Margins on service-based propositions⁸

Quelle: „Servitized business models: organizing for success“, dll financial solution partner

Kreislauf-Hardware braucht Kreislauf-Software!

Wenn man ökonomisch erfolgreiche Kreislaufprodukte will,
muss man es mit einem Kreislaufgeschäftsmodell paaren.

Direktes Preissignal von Kreislaufeigenschaften



Ökonomische Chance von Kreislaufgeschäftsmodellen

Ökonomische Vorteile

- Kreislaufdesign + Geschäftsmodell = Wettbewerbsvorteil
 - ⇒ Produkterestwerte nutzen
 - ⇒ Kosten um 10 - 30% reduzieren
- Eigene Produkte = Ressourcenlager
 - ⇒ Umgang mit Risiken volatiler Ressourcenmärkte
- Integration und „Kontrolle“ der Produktewertschöpfungskette
 - ⇒ Verwertung Produkte angelagertem Know-How und Diensten
- Dienstleistungen führen zu intensiveren und langfristigeren Kundenbeziehungen
 - ⇒ Das »Rundum Glücklich Paket« für den Kunden
 - ⇒ Im z.B. Mietmodell ist CH-Produktionsstandort ein Vorteil

Ökonomische Vorteile

- Dienstleistungspreis für den Kunden tiefer als Total Cost of Ownership des Produktes & Flexibilität
- Ist einer der wichtigen Hebel um Ressourceneffizienz zu steigern und CO₂-Intensität zu senken
- Stimuliert Innovation – Bei Geschäftsmodellen und Design
- Regulatives Risiko – EU Circular Economy Action Plan - Ökodesignrichtlinie seit 2020 mit Reparaturanforderungen
- Marktnachfrage – Holland hat 2017 für 200 Mio € Büromöblierung als Kreislaufauflösung nachgefragt und beschafft

Vielen Dank für die Aufmerksamkeit!



Rytec Circular
Raphael Fasko
raphael.fasko@rytec.ch
031 511 13 36
www.rytec-circular.ch



Reffnet-Experten
Potentialanalyse als kostenloser
Beratungstag
www.reffnet.ch